



АДМИНИСТРАЦИЯ ГОРОДА ПЕРМИ  
ДЕПАРТАМЕНТ ЗЕМЕЛЬНЫХ ОТНОШЕНИЙ  
РЕШЕНИЕ

о размещении объектов № 21-01-44-944 от 26 ИЮЛ 2021

г. Пермь, ул. Сибирская, 15

Департамент земельных отношений администрации города Перми в соответствии с пунктом 3 статьи 39.36 Земельного кодекса Российской Федерации, Положением о порядке и условиях размещения объектов на землях или земельных участках, находящихся в государственной или муниципальной собственности, на территории Пермского края без предоставления земельных участков и установления сервитутов, публичного сервитута, утвержденным постановлением Правительства Пермского края от 22 июля 2015 г. № 478-п, заявлением от 16 июля 2021 г. № 21-01-06-11342

**разрешает** ООО «Интерстрой» (ИНН 5904231730, ОГРН 1105904009617, место нахождения: 614016, Пермский край, г. Пермь, ул. Куйбышева, 66)

**размещение объекта:** проезды, в том числе вдольтрассовые, и подъездные дороги, для размещения которых не требуется разрешения на строительство

**на землях:** собственность муниципального образования город Пермь

**на срок:** 1 год

**местоположение:** Пермский край, г. Пермь, Ленинский район, ул. Монастырская, на земельном участке с кадастровым номером 59:01:4410006:20

Территория, согласно схеме, расположена в зонах с особыми условиями использования территорий: охранный зона объектов электросетевого хозяйства, приаэродромная территория аэродрома аэропорта Большое Савино.

ООО «Интерстрой»:

1. соблюдать Правила охраны электрических сетей, установленные постановлением Правительства Российской Федерации от 24 февраля 2009 г. № 160 «О порядке установления охранных зон объектов электросетевого хозяйства и особых условий использования земельных участков, расположенных в границах таких зон»;

2. соблюдать Правила использования воздушного пространства, установленные постановлением Правительства Российской Федерации от 11 марта 2010 г. № 138 «Об утверждении Федеральных правил использования воздушного пространства Российской Федерации».

**Приложение:** схема предполагаемых к использованию земель или части земельного участка (на 1 л. в 1 экз.).

И. о. заместителя главы администрации  
города Перми – начальника департамента  
земельных отношений администрации  
города Перми



Т.Н. Мехоношина

# **Схема предполагаемых к использованию земель или части земельного участка**

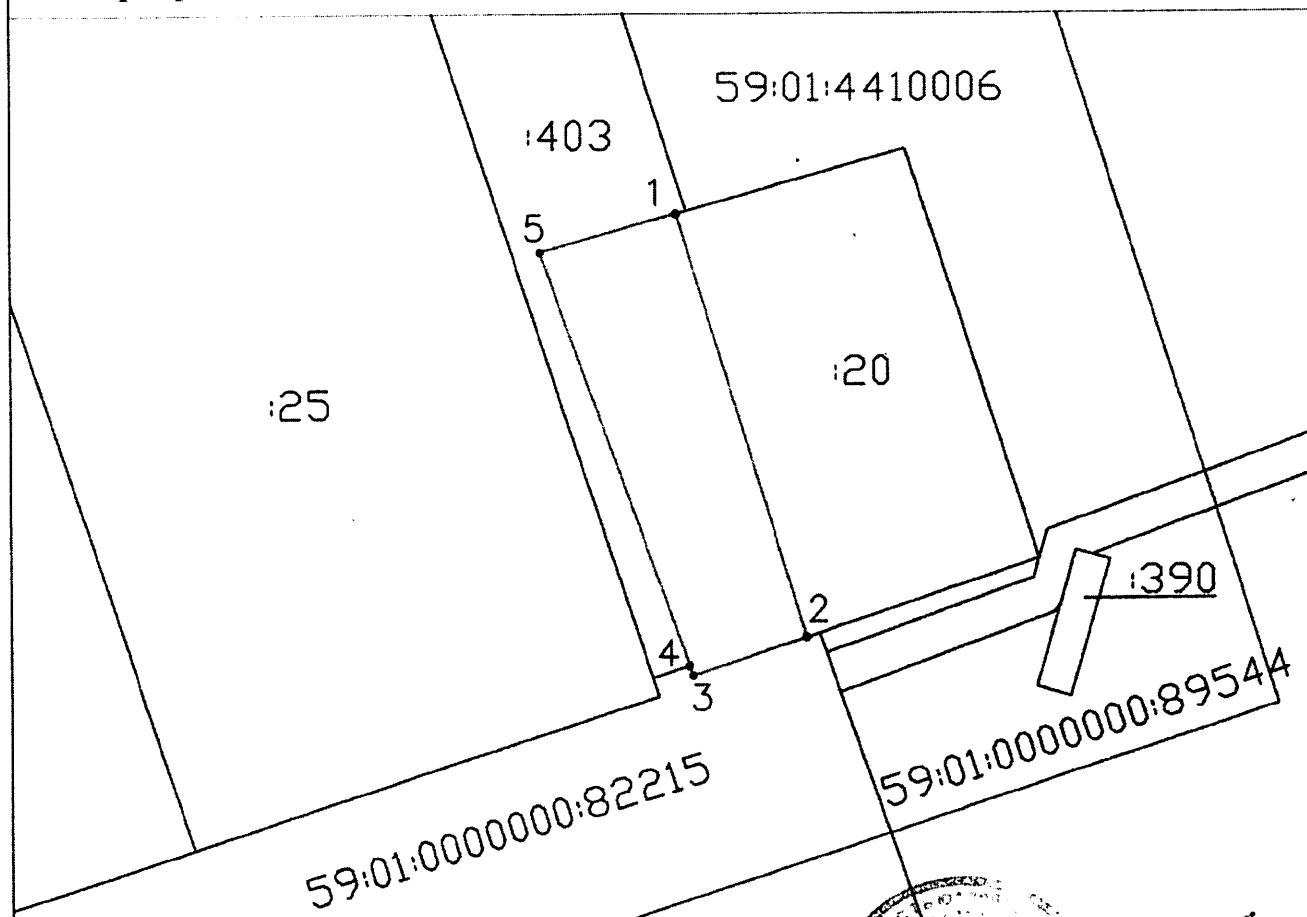
**Объект:** проезд

**Местоположение:** Пермский край, г. Пермь, р-н Ленинский,  
ул. Монастырская

**Площадь земель или части земельного участка, кв.м.:** 288

**Категория земель:** земли населенных пунктов

**Вид разрешенного использования:** осуществление проезда



Масштаб 1:500

**Описание границ смежных землепользователей:**

от точки 1 до точки 2 в границах участка 59:01:4410006:20

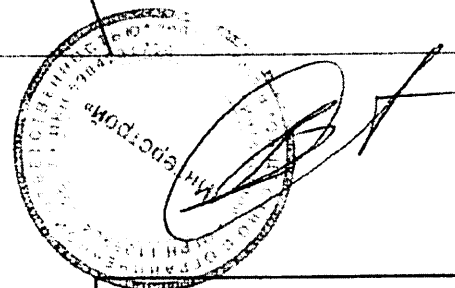
от точки 2 до точки 4 участок 59:01:0000000:82215

от точки 4 до точки 1 участок 59:01:4410006:403

**Условные обозначения:**

- Граница кадастрового квартала
- 59:01:4410006 Номер кадастрового квартала
- Существующая часть границы, имеющиеся в ЕГРН сведения о которой достаточны для определения ей местоположения
- :3 Номер земельного участка, стоящего на кадастровом учете
- Вновь образованная часть границы земельного участка
- 1 Характерная точка границы земельного участка

**Заявитель:** \_\_\_\_\_



Каталог координат, м.		
Система координат МСК 59		
№№ точек границы	X	Y
1	518223.44	2230790.9
2	518193.65	2230799.99
3	518190.98	2230791.97
4	518191.66	2230791.73
5	518220.72	2230781.33